

La rivoluzione della  
stampa *in-house* con  
KYOCERA TASKalfa Pro  
15000c.



*Case study*



**Servizi postali**



# Document Despatch ha rivoluzionato la propria competenza nella stampa interna grazie a KYOCERA TASKalfa Pro 15000c.

Grazie alle caratteristiche innovative del nuovo sistema di stampa di produzione a getto d'inchiostro TASKalfa, Document Despatch ha ampliato le proprie capacità e realizzato un incremento immediato di fatturato, il tutto mantenendo alta l'attenzione alla sostenibilità ambientale e ai bassi costi.

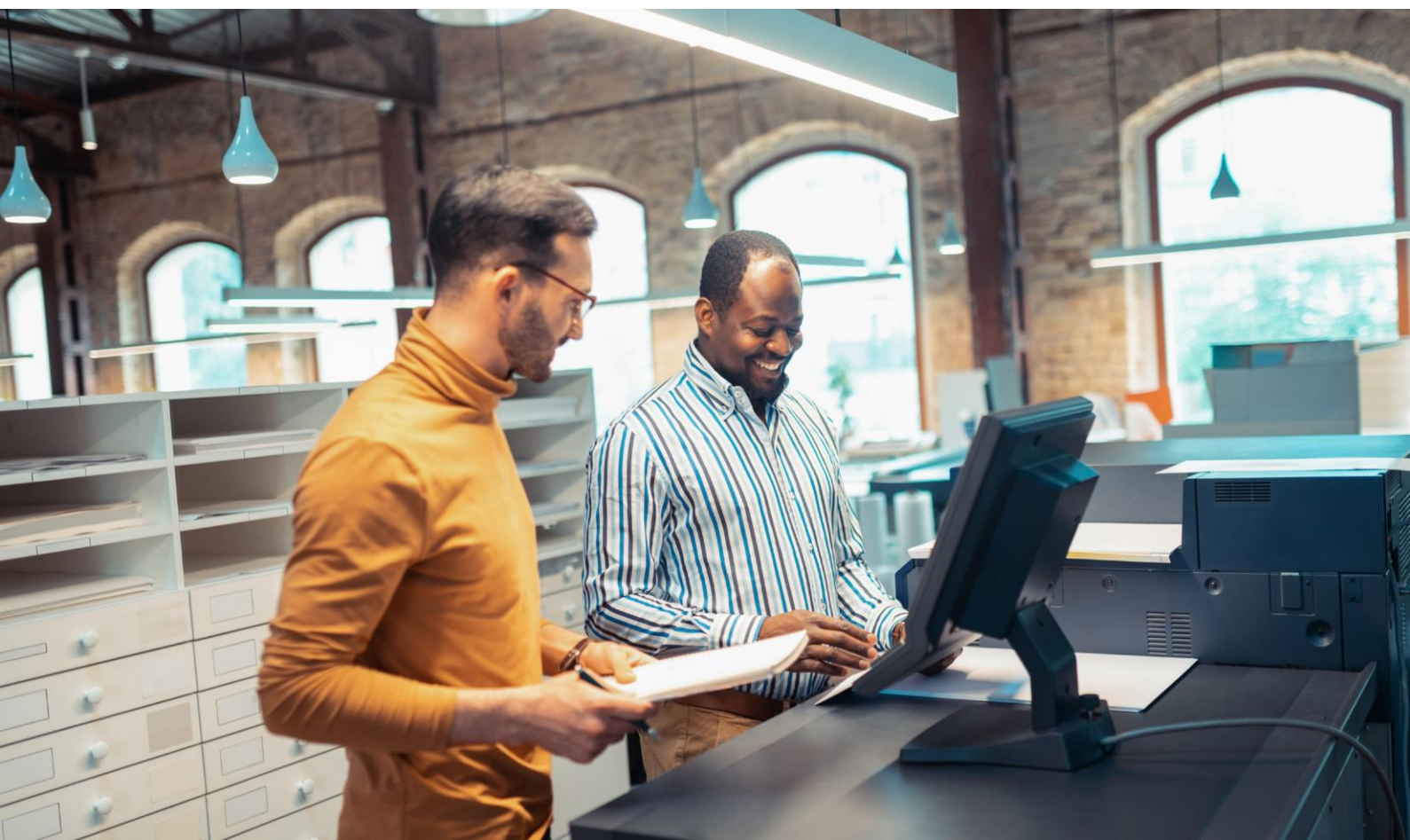
## Il profilo del cliente

Document Despatch è un'affermata mailing house con sede a Basingstoke, Hampshire. La società ha completato il suo primo mailing poco dopo la sua nascita nel 1987, stampando e allegando i materiali utilizzando le attrezzature di base gestite dai fondatori della società.

Da allora, l'attività si è notevolmente ampliata e ora impiega 40 dipendenti con un fatturato annuo di quasi 4 milioni di sterline. Rispetto agli esordi, l'organizzazione è diventata molto più sofisticata

negli ultimi 30 anni e ora è in grado di personalizzare i documenti, utilizzando i dati variabili, piegandoli e stampandoli su buste, il tutto grazie all'utilizzo di una sola macchina.

Document Despatch è orgogliosa di sostenere tre principi fondamentali: servizio, qualità e fiducia. Si impegna a promuovere un'atmosfera di apertura, rispetto e integrità in tutti i suoi rapporti con le parti interessate.



## La sfida

Document Despatch utilizzava una stampante laser di produzione tradizionale ad alta velocità, a cinque colori, per eseguire gran parte del proprio lavoro. Il contratto di locazione di questo dispositivo si avvicinava alla scadenza, e l'organizzazione aveva bisogno di una sostituzione adeguata che avrebbe aiutato l'azienda a mantenere gli standard elevati, aumentare le capacità e limitare la dipendenza dall'outsourcing, riducendo idealmente i costi grazie alla tecnologia più recente a vantaggio dei clienti.

La necessità di esternalizzare frequentemente i lavori di stampa si traduceva in tempi di consegna non così precisi come Document Despatch avrebbe desiderato. Al fine di migliorare il servizio clienti e portarlo a un nuovo livello di eccellenza, l'acquisizione di sistemi di stampa per la produzione interna era dunque fondamentale.

Anche la sostenibilità era una delle principali preoccupazioni per Document Despatch. La società desidera utilizzare le tecnologie che riducano gli sprechi, massimizzino l'uso di materiali riciclabili e riciclati e siano conformi ai più alti standard ambientali che implicano il minor consumo di energia possibile. Qualsiasi nuovo dispositivo sarebbe stato scelto solo se avesse soddisfatto tali requisiti.

Parlando degli obiettivi dell'azienda, Leigh Foster, Amministratore Delegato di Document Despatch, ha dichiarato: "Uno dei nostri obiettivi principali era aumentare i volumi di stampa dei dati variabili per ampliare la nostra offerta e favorire la crescita nelle aree di direct mail e di completamento del business. Altrettanto cruciale era trovare una soluzione che fornisse un'alternativa affidabile ed economica all'outsourcing, che ci avrebbe aiutato a generare più fatturato, mantenendo al contempo la nostra attenzione alla sostenibilità.

"In precedenza ci affidavamo a terzi per lavori di stampa litografica a colori, che poi dovevano essere sovrastampati per la personalizzazione. Era un processo che richiedeva tempo e che volevamo ottimizzare, come parte di una più ampia spinta a rafforzare la nostra filosofia incentrata sul cliente e con enfasi su standard elevati."

"Uno dei nostri obiettivi principali era aumentare i volumi di stampa di dati variabili".

## La soluzione

Dopo aver preso in considerazione una serie di dispositivi laser e seguendo i consigli del partner tecnologico Altodigital, Document Despatch ha scelto il sistema di stampa di produzione a getto d'inchiostro Kyocera TASKalfa Pro 15000c.

Per diversi anni Document Despatch ha osservato il mercato della stampa di produzione a getto d'inchiostro, ma ha ritenuto che il prezzo elevato delle macchine fosse un investimento troppo rischioso. Ciò è cambiato con l'adozione di TASKalfa Pro 15000c, poiché è disponibile a un costo molto competitivo.

Martin Chamberlain, Group Operations & MIS Director di Altodigital, ha commentato: "Eravamo consapevoli che Document Despatch avesse alcuni obiettivi fondamentali molto specifici che stava cercando di raggiungere, soprattutto in merito alla razionalizzazione delle operazioni, all'aumento del fatturato e al miglioramento del servizio clienti. Quando è stato lanciato il sistema TASKalfa 15000c, abbiamo subito capito che sarebbe stato adatto alle loro esigenze, limitando al contempo eventuali preoccupazioni di bilancio che avevano in precedenza riguardo ai dispositivi di produzione a getto d'inchiostro e soddisfacendo i loro elevati obiettivi ambientali."

Leigh Foster ha aggiunto: "Nonostante la precedente riluttanza a investire nel getto d'inchiostro, grazie alla nuova stampante Kyocera abbiamo cambiato opinione. Il basso costo ha reso il dispositivo accessibile, eliminando ogni ostacolo.

**“Sebbene il prezzo fosse molto importante per noi, le prestazioni del dispositivo sono state ciò che ha reso questo sistema di stampa una scelta eccellente”.**

“Sebbene il prezzo fosse molto importante per noi, le prestazioni del dispositivo sono state ciò che ha reso questo sistema di stampa una scelta eccellente, soprattutto in combinazione con il bassissimo consumo di energia e la tecnologia a getto d'inchiostro a base d'acqua. La qualità del getto d'inchiostro è eccellente ed è probabilmente equivalente alla stampa litografica - questo è stato fondamentale per poter diventare meno dipendenti dall'esternalizzazione a lungo termine.

“I materiali di consumo utilizzati hanno anche un costo molto competitivo e si adattano perfettamente alla nostra volontà di essere sostenibili e di contenere i costi ove possibile. Con le credenziali ecologiche Kyocera e l'impegno per la qualità e il servizio, il dispositivo ha soddisfatto tutte le aspettative e ha reso la nostra decisione molto semplice.”



## Il risultato

Il nuovo dispositivo ha avuto un effetto di trasformazione sul modo in cui Document Despatch gestisce le attività di stampa di produzione. La società ha aumentato la sua capacità di stampa in quadricromia del 67%, sfruttando appieno la capacità della macchina di stampare a 150 pagine A4 al minuto. Fondamentalmente, i risparmi sui costi totali apportati dalla nuova stampante di produzione a getto d'inchiostro hanno ridotto la dipendenza di Document Despatch dall'esternalizzazione, offrendo alla società un controllo molto maggiore sulle attività. Ciò ha comportato una drastica riduzione dei tempi di consegna da due a tre giorni per i lavori stampati internamente.

**TASKalfa Pro 15000c  
consuma il 70% di energia  
in meno rispetto a  
dispositivi laser simili.**

TASKalfa Pro 15000c consuma il 70% di energia in meno rispetto a stampanti laser comparabili e ha diminuito gli sprechi, il che è stato fondamentale per aiutare Document Despatch a ridurre la sua impronta di carbonio e i costi. Grazie al potenziale del nuovo dispositivo, l'azienda ha anche aggiornato il proprio software Planet Press per automatizzare i flussi di lavoro dei documenti e migliorare la composizione degli stessi, oltre alla funzionalità di progettazione.

Leigh Foster ha dichiarato: "Il processo di implementazione con Kyocera e Altodigital è stato indolore fin dall'inizio e i risultati sono stati superbi. Adoriamo tutto ciò che riguarda la macchina, in particolare la velocità, l'efficienza e, soprattutto, la qualità della stampa. Abbiamo essenzialmente soddisfatto tutte le esigenze: abbattuto costi e sprechi, guadagnato una maggiore indipendenza, migliorato l'impatto ambientale, trasformandoci così in un'azienda molto più efficiente.

"Tutto ciò è stato possibile grazie al miglior supporto e servizio Kyocera, che è stato prezioso per l'adozione e la gestione continua della stampante. Non vediamo l'ora di sfruttare al massimo la macchina per molti anni a venire e di vederla come un componente chiave della nostra crescita futura."



Da oltre 60 anni, Kyocera Document Solutions sostiene l'innovazione tecnologica.  
Aiutiamo i nostri clienti a trasformare le informazioni in conoscenza,  
ad eccellere nell'apprendimento e a superare gli altri.

Con competenza professionale e una cultura di partnership empatica, aiutiamo le aziende a mettere le  
conoscenze a servizio del cambiamento.

Creato da:

KYOCERA Document Solutions (U.K.) Limited  
[info@duk.kyocera.com](mailto:info@duk.kyocera.com)

Edizione italiana a cura di  
Marketing Department

KYOCERA Document Solutions Italia  
Via Monfalcone, 15  
20132 Milano



[kyoceradocumentsolutions.it](http://kyoceradocumentsolutions.it)