

Da Kyocera Mita una laser bianco e nero di rete da 33 ppm

Se la stampa di testo è l'attività prevalente dell'ufficio, la FS-3830N offre una buona velocità e un'ottima qualità a un costo copia molto favorevole.

di
Sergio Lorzio



Nel segmento delle stampanti laser monocromatiche di rete, Kyocera Mita Italia propone con la FS-3830N un'unità A4 da 33 pagine al minuto indirizzata alle esigenze di stampa di gruppi di lavoro di dimensioni piccole e medie.

La periferica offre una risoluzione massima effettiva di 1.200 punti per pollice, sostiene un carico di lavoro mensile di 175.000 pagine ed è dotata di un processore PowerPC da 300 MHz coadiuvato da 96 MByte di memoria Ram, espandibile fino a 576 MByte. I linguaggi di descrizione della pagina supportati in emulazione comprendono il Pcl 5e e Pcl 6, Kpdl 3 (compatibile con PostScript 3) e la stampa diretta di file Pdf.

Le dimensioni di appena 345 x 390 x 330 millimetri (L x P x A) e il peso di 13,2 Kg sono tali da consentire la collocazione della periferica sulla scrivania di lavoro e di essere movimentata da una sola persona. L'unità è dotata delle interfacce parallela bidirezionale e Usb Hi-Speed per la connessione diretta a una singola stazione di lavoro, nonché di un adattatore Fast Ethernet 10/100TX integrato per il collegamento in rete locale. Di serie, la capacità di alimentazione della carta comprende un cassetto da 500 fogli (con grammatura da 60 a 105 grammi/mq) e un vassoio multiuso da

100 fogli, mentre il raccogliatore in uscita contiene fino a 250 fogli face-down. In caso di elevate necessità produttive, l'aggiunta di tre ulteriori cassette da 500 fogli è in grado di espandere la capienza in ingresso fino a 2.100 pagine A4. Gli accessori opzionali includono, tra gli altri, anche un modulo duplex per la stampa automatica in fronte-retro, un alimentatore per buste e un sorter a 5 vassoi da 200 fogli cadauno.

La messa in opera della periferica non è semplice e lineare come quella che abbiamo visto in altre unità concorrenti di pari categoria. La procedura d'installazione del driver è contenuta su un Cd-Rom che raccoglie anche il software di numerosi altri modelli del produttore e il setup in rete deve essere eseguito in modo manuale, anziché automatico. Questi fattori potrebbero creare qualche disagio agli utenti che hanno poca esperienza nell'allestimento di una stampante di rete, anche se la documentazione cartacea e quella elettronica in formato Acrobat forniscono tutte le informazioni necessarie per portare a buon fine l'operazione.

La configurazione e il controllo della periferica, oltre che dal pannello di controllo costituito da un display Lcd monocromatico a due linee di testo e da 8 tasti funzione, sono attuabili anche attraverso la pagina Web integrata, accessibile in remoto da un comune browser per il Web.

Nei test di laboratorio, la FS-3830N ha dimostrato un buon rendimento generale, sebbene da un motore laser da 33 ppm sarebbe stato lecito attendersi un compor-



Kyocera Mita FS-3830N

Euro 1.401,60 Iva inclusa

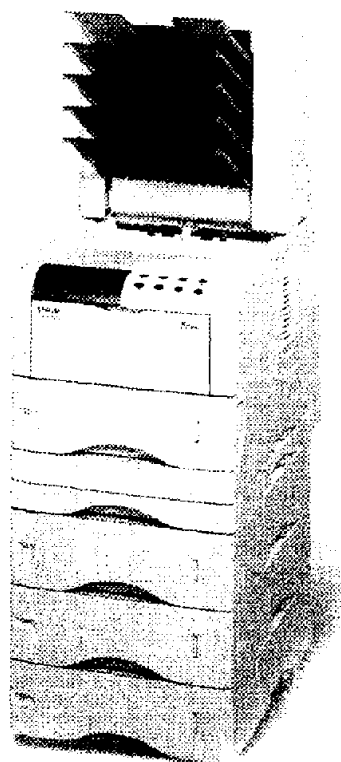
Toner-kit nero, autonomia dichiarata di 20.000 pagine A4 con copertura di 5%, 141,60 euro. Modulo duplex per la stampa fronte-retro automatica, 294,00 euro. Cassetto addizionale da 500 fogli, 403,20 euro. Alimentatore da 70 buste, 324,00 euro. Mailbox a 5 scomparti con capacità di 200 fogli cadauno, 786,00 euro. Modulo Dimm da 64 MByte, 72,00 euro. Modulo Dimm da 128 MByte, 108,00 euro. Modulo Dimm da 256 MByte, 132,00 euro.

Produttore: Kyocera Mita Italia, via Verdi 89/91, 20063 Cernusco sul Naviglio (MI); tel. 02-921791, fax 02-92179604.

Pagina Web: www.kyocera.it. E-mail: info@kyoceramita.it.

- ▶ Ottima qualità di stampa dei documenti di testo.
- ▶ Il costo copia dichiarato è di 0,71 centesimi di euro.

- ▶ Qualità di stampa grafica inferiore alle aspettative nonostante la risoluzione di 1.200 dpi effettivi.
- ▶ Procedura d'installazione più complessa di altre unità concorrenti di pari categoria.
- ▶ Modulo duplex offerto solo come accessorio opzionale.



Test delle prestazioni: Kyocera Mita FS-3830N

Velocità di stampa dichiarata: 33 ppm
Tecnologia di stampa: laser monocromatica

	300 dpi	600 dpi	Provino (Fast 1200)	Alta Qualità (1200 dpi)
Microsoft Word – solo testo – 1 pagina		0:14 / 4,29	0:14 / 4,29	
Microsoft Word – solo testo – 12 pagine	0:35 / 20,57	0:32 / 22,50	0:35 / 20,57	
Microsoft Word – testo e grafica – 1 pagina		0:12 / 5,00	0:12 / 5,00	0:12 / 5,00
Microsoft Word – testo e grafica – 12 pagine	0:39 / 18,46	0:38 / 18,95	0:36 / 20,00	0:46 / 15,65
Microsoft Excel – 2 pagine			0:13 / 9,23	0:14 / 8,57
Microsoft Powerpoint – 6 pagine			0:28 / 18,46	0:55 / 13,09
Corel Draw – 1 pagina			0:12 / 5,00	0:13 / 4,62
Adobe Photoshop – 1 pagina			0:14 / 4,29	0:26 / 2,31
Adobe Acrobat - testo e grafica - 4 pagine			0:20 / 12,00	0:21 / 11,43

I risultati sono espressi in minuti:secondi / pagine al minuto

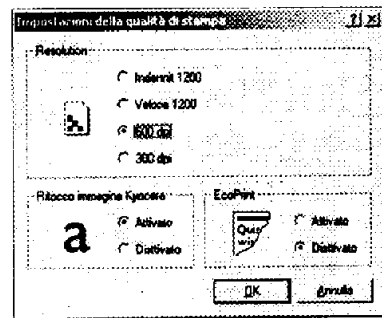
tamento più brillante. In ogni caso, il documento Word di 12 pagine di solo testo è stato riprodotto alla risoluzione standard di 600 dpi in 32 secondi, alla velocità di 22,50 ppm, mentre sono stati necessari 4 secondi in più per sfornare il documento misto di testo e grafica in modalità Provino (risoluzione di 1.200 dpi interpolati per migliorare la qualità della grafica rasterizzata). Ottimo il risultato ottenuto con la presentazione PowerPoint, prodotto alla velocità di 18,46 ppm e 13,09 ppm, rispettivamente, in modalità Provino e a 1.200 dpi effettivi.

La FS-3830N ha dimostrato una qualità eccellente nella stampa dei documenti di testo. Alla risoluzione standard di 600 dpi, i caratteri sono apparsi nitidi e precisi anche con font a corpo 6. Nella stampa grafica, invece, il rendimento è stato sensibilmente meno brillante. A 600 dpi, i grafici e le immagini hanno mostrato una retinatura piuttosto evidente. Questa si è ridotta progressivamente elevando la risoluzione, tuttavia anche a 1.200 dpi effettivi le campiture di sfondo di alcuni dei documenti campione non si sono rivelate uniformi ma hanno esibito striature e, in qualche occasione, problemi di ghosting (ovvero, la presenza sullo sfondo di una immagine "fantasma", stampata in un punto precedente del documento e riprodotta in background in modo più tenue, generalmente a causa della persistenza indebita di cari-

che elettrostatiche sul tamburo). Il test CorelDraw ha mostrato una buona precisione nella riproduzione della grafica vettoriale, ma anche in questo caso l'omogeneità della scala di grigi non si è dimostrata soddisfacente.

Uno dei punti di forza dell'unità è certamente il costo copia estremamente favorevole. La FS-3830N è costruita in base alla tecnologia proprietaria Ecosys, che si prefigge

di contenere i costi di gestione e l'impatto ambientale. L'unità è fornita con un toner di prima installazione da 10.000 pagine, ma la cartuccia di ricambio (141,60 euro, Iva inclusa) offre un'autonomia dichiarata di 20.000 pagine A4 con copertura standard del 5%: ciò equivale a soli 0,71 centesimi di euro a pagina. L'offerta di Kyocera Mita comprende anche il modello FS-3820N da 28 pagine al minuto, proposto a un prezzo di listino di 1.198,80 euro Iva inclusa. Nei test condotti nei nostri laboratori statunitensi, questo modello ha ottenuto risultati velocistici quasi identici a quelli della sorella maggiore, dimostrandosi però leggermente preferibile sotto il profilo della qualità di stampa grafica. Potrebbe essere questa la scelta preferibile per ridurre l'investimento iniziale di circa duecento euro.



La FS-3830N è dotata di un motore di stampa monocromatica da 33 ppm e offre una risoluzione massima effettiva di 1.200 punti per pollice. La funzionalità EcoPrint, attivabile dal driver, consente di estendere la durata della cartuccia di toner (le stampe appariranno più chiare).

